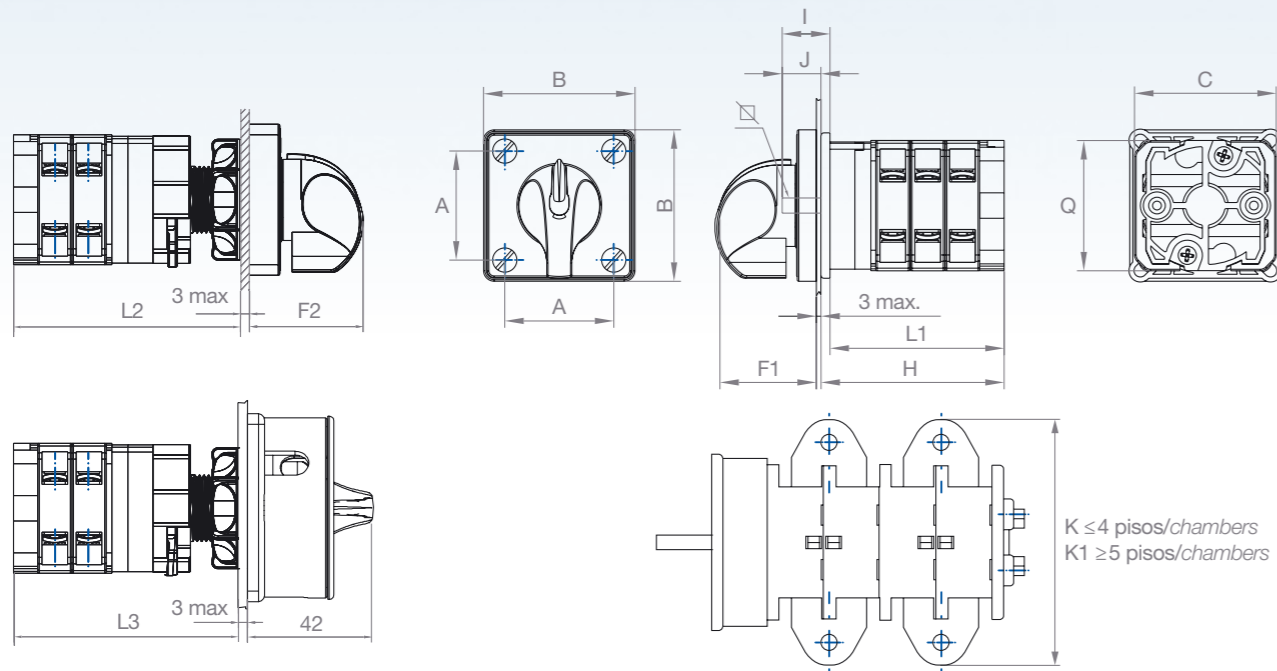


Dimensiones
Dimensions

Dimensiones
Dimensions

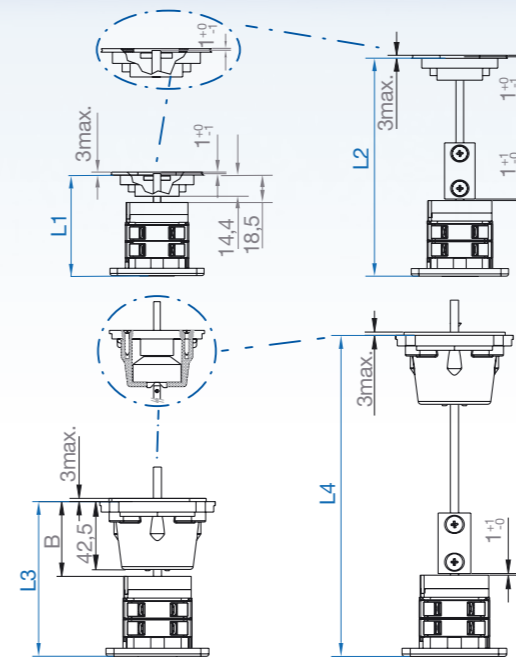
Montaje tras cuadro
Panel mounting

Serie / series T



Montaje fondo armario con embrague
Base mounting with clutch device

Serie / series T



Calibre Size	Serie Series		L1 (mm)		L2 (mm)		L3 (mm)		L4 (mm)		B
			1□	+□	1□	+□	1□	+□	1□	+□	
0	T12 T20	min	56	+11,5	94	+11,5	83	+11,5	121	+11,5	45,5
		max	-	-	256	-	-	-	283	-	-
1	T16 T25	min	-	-	-	-	97,1	+14,2	135,1	+14,2	47,5
		max	-	-	-	-	-	-	297,1	-	-
2	T32 T40	min	-	-	-	-	100,5	+17,5	138,5	+17,5	47,5
		max	-	-	-	-	-	-	300,5	-	-
3	T50 T63	min	-	-	-	-	114,5	+20	152,5	+20	52
		max	-	-	-	-	-	-	314,5	-	-
3	T100	min	-	-	-	-	123	+27	161	+27	52
		max	-	-	-	-	-	-	323	-	-
3	T200		-	-	-	-	162,5	+40	-	-	67,5

Nota:
Los aparatos de levas modelo "T" permiten una construcción hasta 12 pisos (24 contactos). Cuando el número de contactos supere los 24, hay que disponer un montaje en varias columnas (máximo tres de 12 pisos cada una), utilizando los dispositivos de accionamiento en tándem D200 ó D201.

Excepcionalmente y dependiendo de la maniobra, en calibre 0 se puede montar aparatos de 13 ó 14 pisos.

*⁽¹⁾ Accionamiento en tándem D200/ D201 (ver página 35)

Note:
The cam switches model "T" allow a construction up to 12 chambers (24 contacts).

It's necessary to distribute in several columns (maximum three of 12 chambers each) when the number of contacts is higher than 24, so we use the tandem drives D200 or D201.

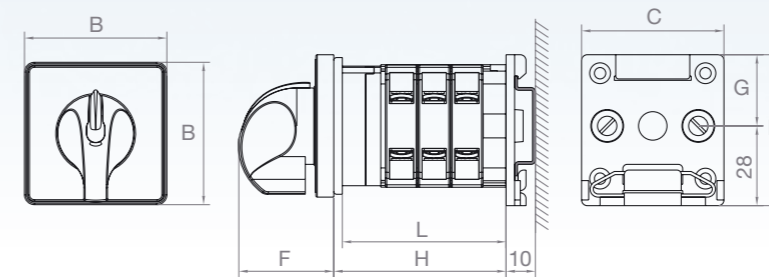
Depending on the number of contacts to be switched simultaneously, it's possible to supply up to 14 chambers switches in size 0.

*⁽¹⁾ Tandem drive D200/D201 (see page 35)

mm												
Calibre Size	Serie Series	A	B	C	Q	F1	F2	I	J	K	K1	∅
0	T12 T20	36	50	46,5	46	33,5	38	18	15	-	-	5
1	T16 T25	48	65	60,5	57,5	36	42	20	16,8	-	-	5
					64,5							
2	T50 T63	68	94	66	80	45	-	24,5	20,5	-	-	7
				84,5	89							
3	T200 T250 T315	108	128	76	120	67	-	-	40	150	-	10
	T400 T500									176	-	
	T630 T800									218	256	

Calibre Size	Serie Series	Longitud / Length L/H=mm														
		Pisos / Chambers														
		1□	2□	3□	4□	5□	6□	7□	8□	9□	10□	11□	12□	13□	14□	
0	T12 T20	L1	34,5	46	57,5	69	80,5	92	103,5	115	126,5	138	149,5	161	172,5	184
		L2	63,5	75	86,5	98	109,5	121	-	-	-	-	-	-	-	-
		H	37,5	49	60,5	72	83,5	95	106,5	118	129,5	141	152,5	164	175,5	187
1	T16 T25	L1	46,4	60,6	74,8	89	103,2	117,4	131,6	145,8	160	174,2	188,4	202,6	* ⁽¹⁾	* ⁽¹⁾
		L3	75,5	89,5	103,8	118	-	-	-	-	-	-	-	-	-	-
		H	49,6	63,8	78	92,2	106,4	120,6	134,8	149	163,2	177,4	191,6	205,8	* ⁽¹⁾	* ⁽¹⁾
2	T32 T40	L1	49,8	67,3	84,8	102,3	119,8	137,3	154,8	172,3	189,8	207,3	224,8	242,3	* ⁽¹⁾	* ⁽¹⁾
		L3	78,8	96,3	116,8	131,3	-	-	-	-	-	-	-	-	-	-
		H	53	70,5	88	105,5	123	140,5	158	175,5	193	210,5	228	245,5	* ⁽¹⁾	* ⁽¹⁾
3	T50 T63	L1	58,5	78,5	98,5	118,5	138,5	158,5	178,5	198,5	218,5	238,5	258,5	278,5	* ⁽¹⁾	* ⁽¹⁾
		H	62,5	82,5	102,5	122,5	142,5	162,5	182,5	202,5	222,5	242,5	262,5	282,5	* ⁽¹⁾	* ⁽¹⁾
		L1	67	94	121	147,5	174	201	227,5	254	281	307,5	334	361	* ⁽¹⁾	* ⁽¹⁾
3	T100	H	71	98	125	151,5	178	205	231,5	258	285	311,5	338	365	* ⁽¹⁾	* ⁽¹⁾
		H	95	135	175	215	255	295	335	375	415	455	495	535	* ⁽¹⁾	* ⁽¹⁾
		H	135	215	295	375	455	535	* ⁽¹⁾	* ⁽¹⁾	* ⁽¹⁾	* ⁽¹⁾	* ⁽¹⁾	* ⁽¹⁾	* ⁽¹⁾	* ⁽¹⁾
3	T200 T250 T315	H	175	295	415	535	* ⁽¹⁾	* ⁽¹⁾	* ⁽¹⁾	* ⁽¹⁾	* ⁽¹⁾	* ⁽¹⁾	* ⁽¹⁾	* ⁽¹⁾	* ⁽¹⁾	* ⁽¹⁾
		H	215	375	535	* ⁽¹⁾	* ⁽¹⁾	* ⁽¹⁾	* ⁽¹⁾	* ⁽¹⁾	* ⁽¹⁾	* ⁽¹⁾	* ⁽¹⁾	* ⁽¹⁾	* ⁽¹⁾	* ⁽¹⁾
		H	215	375	535	* ⁽¹⁾	* ⁽¹⁾	* ⁽¹⁾	* ⁽¹⁾	* ⁽¹⁾	* ⁽¹⁾	* ⁽¹⁾	* ⁽¹⁾	* ⁽¹⁾	* ⁽¹⁾	* ⁽¹⁾

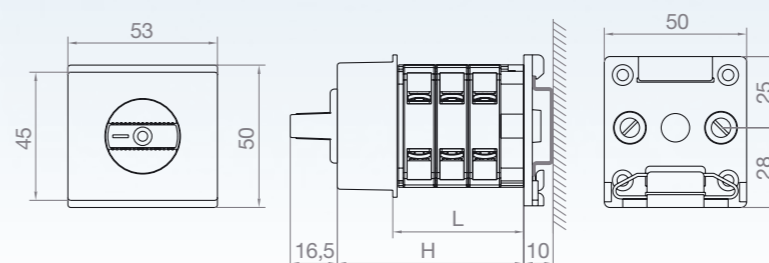
Montaje fondo armario, fijación a carril DIN
Base mounting DIN fixing



Calibre Size	Serie Series	Longitud Length L/H=mm	Pisos / Chambers					
			1□	2□	3□	4□	5□	6□
0	T12 T20	L	34,5	46	57,5	59	70,5	82
		H	37,5	49	60,5	72	83,5	95
1	T16 T25	L	46,5	60,7	74,9	89,1	-	-
		H	49,6	63,8	78	92,2	-	-
2	T32 T40	L	50	67,5	85	102,5	-	-
		H	53	70,5	88	105,5	-	-

Serie Series	B	C	D	F	G
T12 T20	50	50	53	33,5	25
T16 T25	65	60,5	56	35,5	28
T32 T40	65	60,5	56	35,5	28

Montaje fondo armario, fijación a carril DIN modular
Base mounting, modular DIN front and fixing



Calibre Size	Serie Series	Longitud Length L/H=mm	Pisos / Chambers			
			1□	2□	3□	4□*
0	T12 T20	L	17,5	29	40,5	52
		H	37	48,5	60	71,5

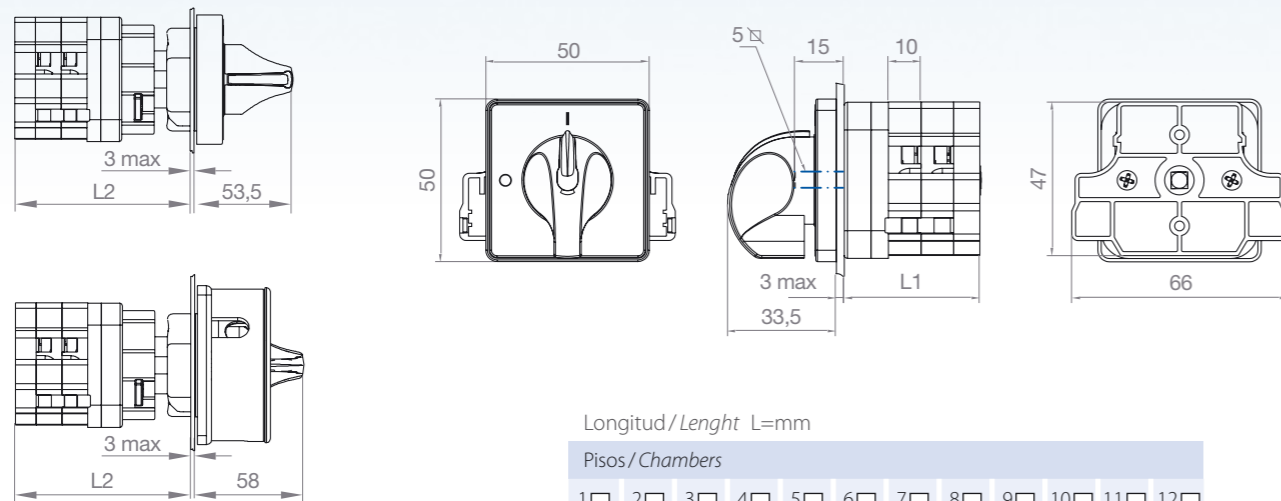
* Caja modular máximo 3 pisos
Modulare enclosure 3 chambers max

Dimensiones
Dimensions

Dimensiones
Dimensions

Montaje tras cuadro, fijación rápida diámetro 22 mm
Panel mounting quick fixing diameter 22 mm

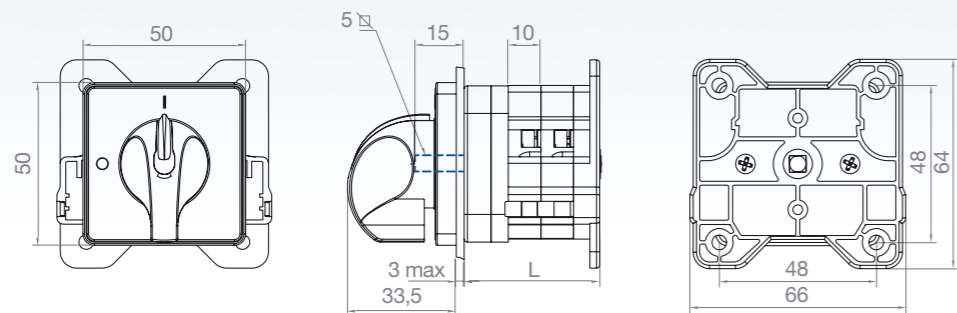
Serie / series TB



Longitud / Length L=mm

	Pisos / Chambers											
	1	2	3	4	5	6	7	8	9	10	11	12
L1	31,5	41,5	51,5	61,5	71,5	81,5	91,5	101,5	111,5	121,5	131,5	141,5
L2	60,5	70,5	80,5	90,5	100,5	110,5	-	-	-	-	-	-

Montaje fondo armario, fijación mediante tornillos
Base mounting with screws

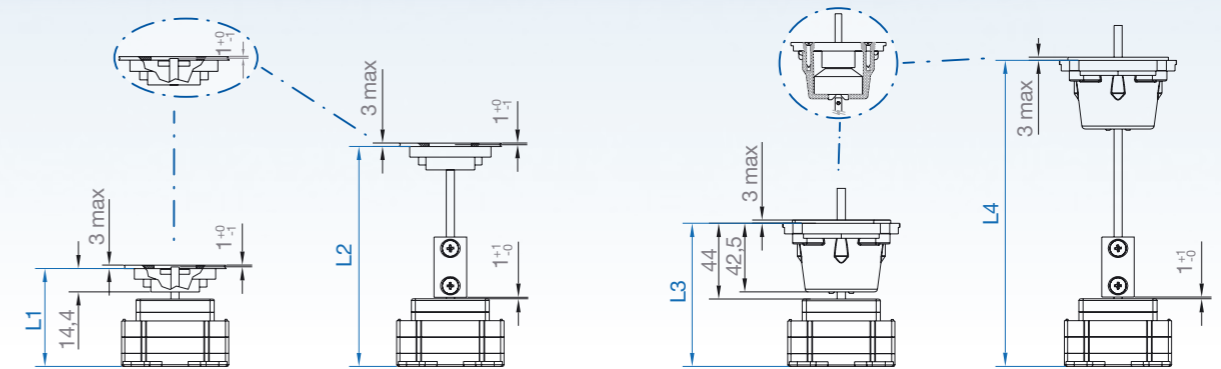


Longitud / Length L=mm

	Pisos / Chambers											
	1	2	3	4	5	6	7	8	9	10	11	12
L	31,5	41,5	51,5	61,5	71,5	81,5	91,5	101,5	111,5	121,5	131,5	141,5

Montaje fondo armario con embrague
Base mounting with clutch device

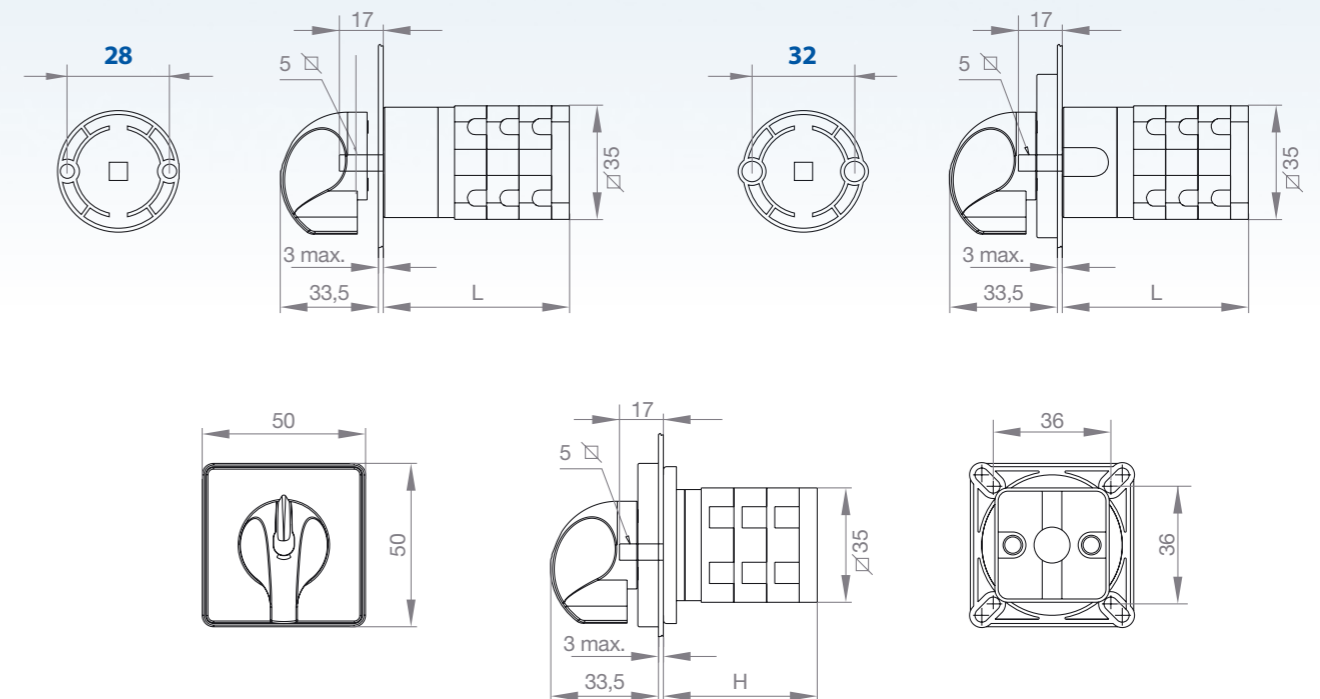
Serie / series TB



Calibre Size	Serie Series	L1 (mm)		L2 (mm)		L3 (mm)		L4 (mm)		
		1	+0	1	+0	1	+0	1	+0	
0	TB20 TB25 TB32	min	46	+10	84	+10	75,5	+10	113	+10
		max			246				275,5	

Montaje tras cuadro, fijación mediante tornillos
Panel mounting with fixing plate and screws

Serie / series TP



Longitud / Length L/H=mm

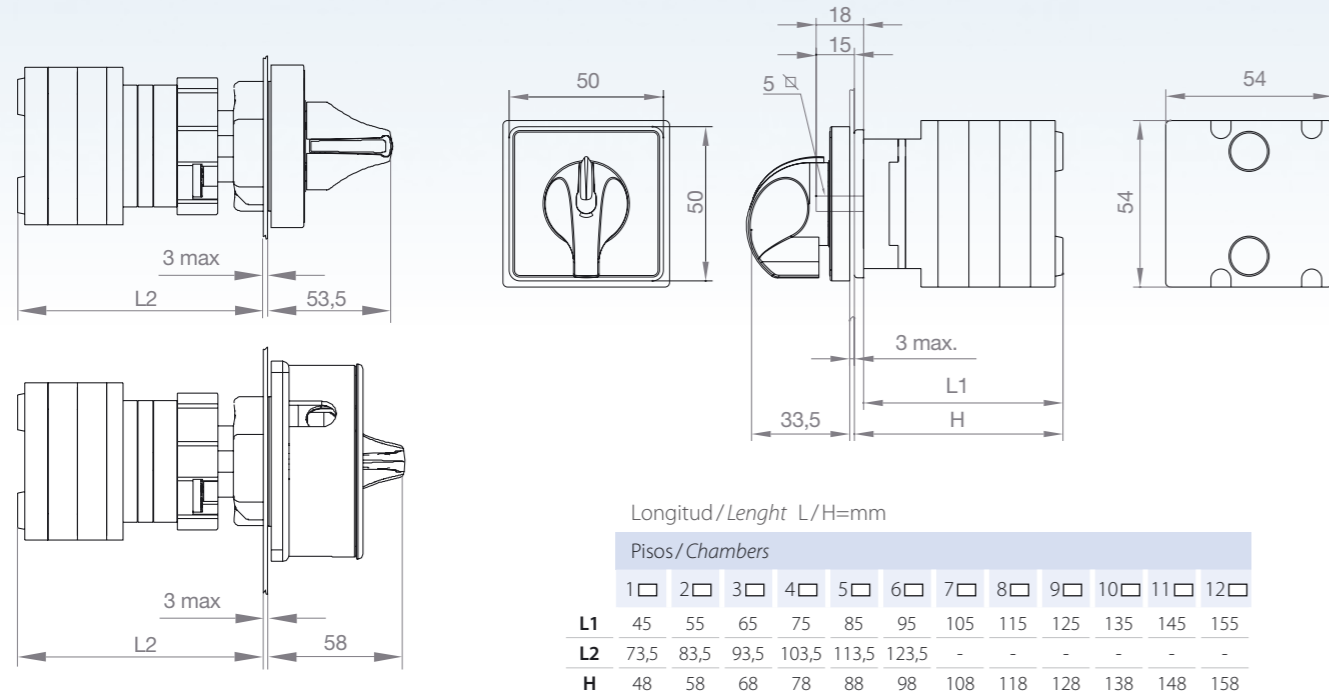
	Pisos / Chambers											
	1	2	3	4	5	6	7	8	9	10	11	12
L	37,5	47	56,5	66	75,5	85	94,5	104	113,5	123	132,5	142
H	26,5	36	45,5	55	64,5	74	83,5	93	102,5	112	121,5	131

Dimensiones
Dimensions

Dimensiones
Dimensions

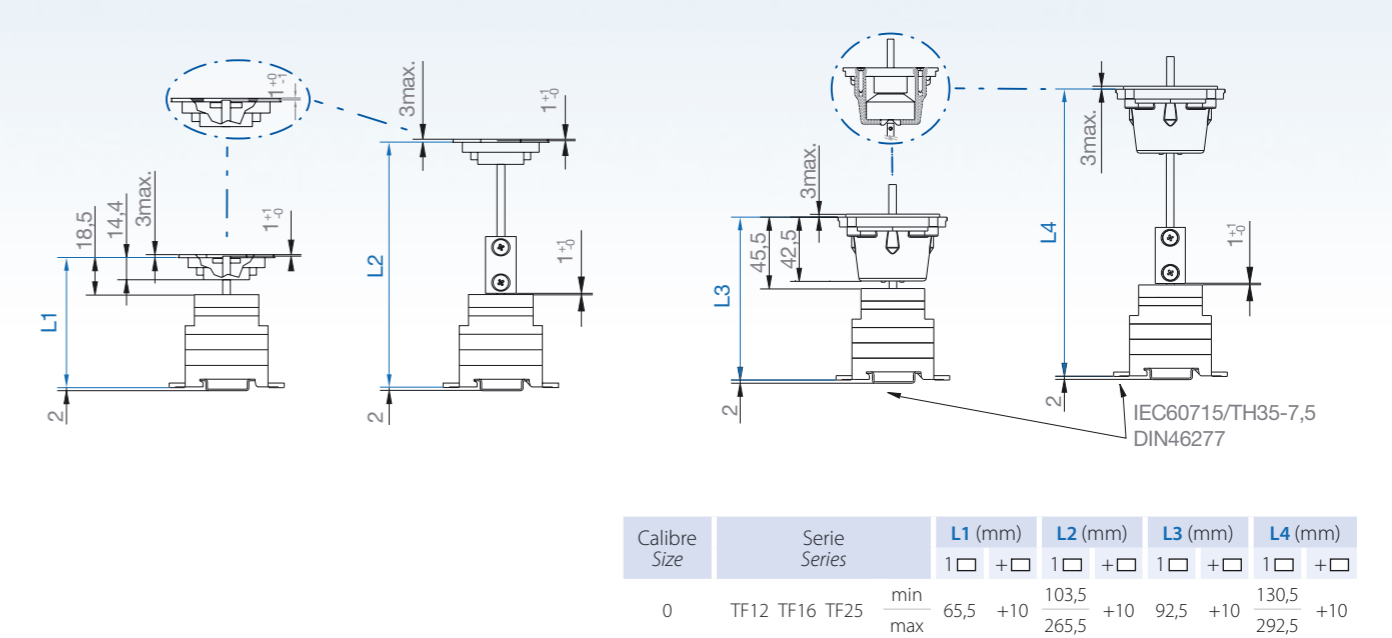
Montaje tras cuadro
Panel mounting

Serie / series TF

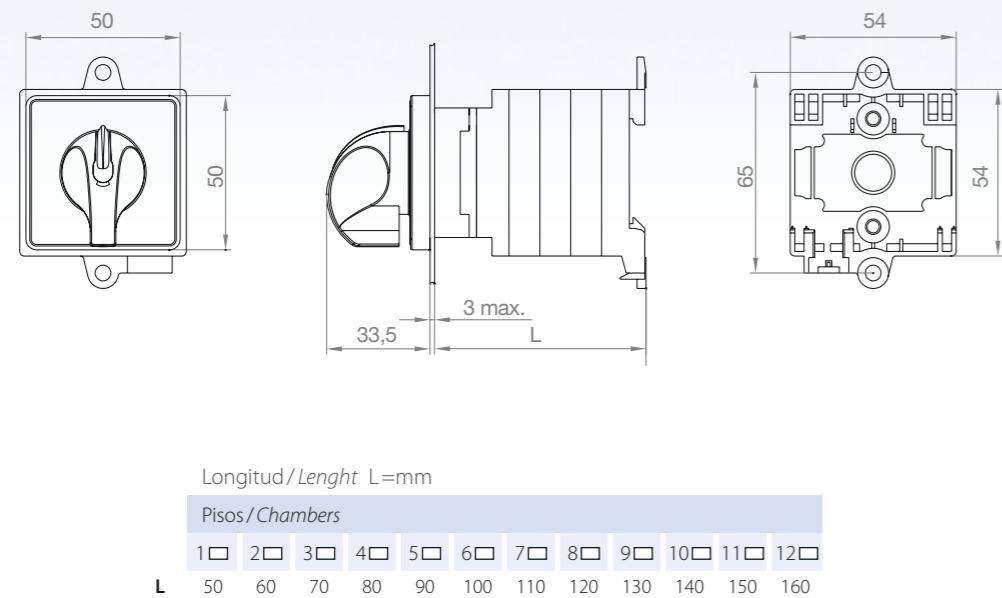


Montaje fondo armario con embrague
Base mounting with clutch device

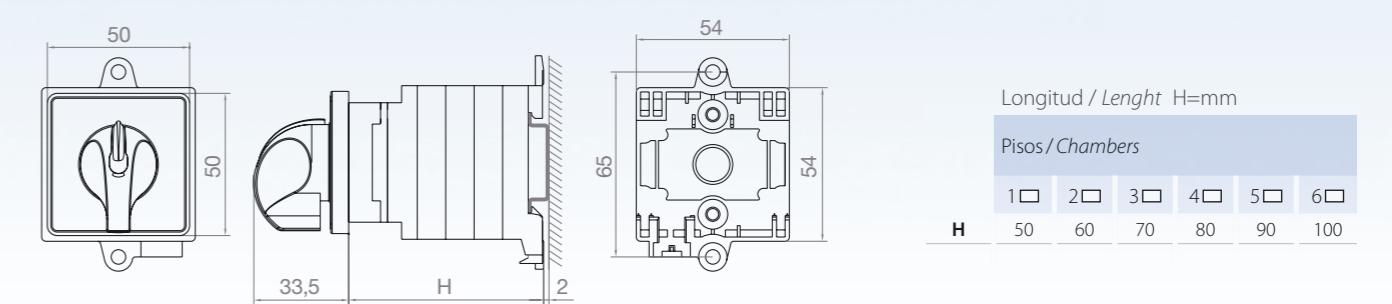
Serie / series TF



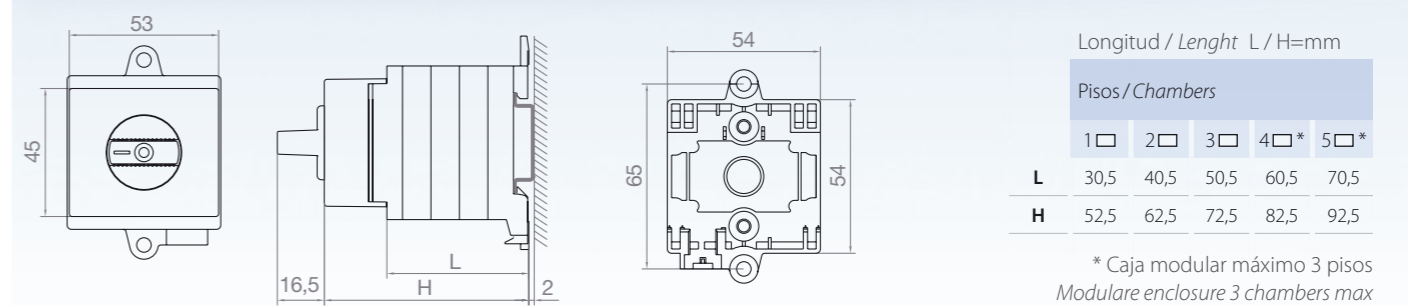
Montaje fondo armario, fijación mediante tornillos
Base mounting with screws



Montaje fondo armario, fijación a carril DIN
Base mounting DIN fixing



Montaje fondo armario, fijación a carril DIN modular
Base mounting modular DIN front and fixing

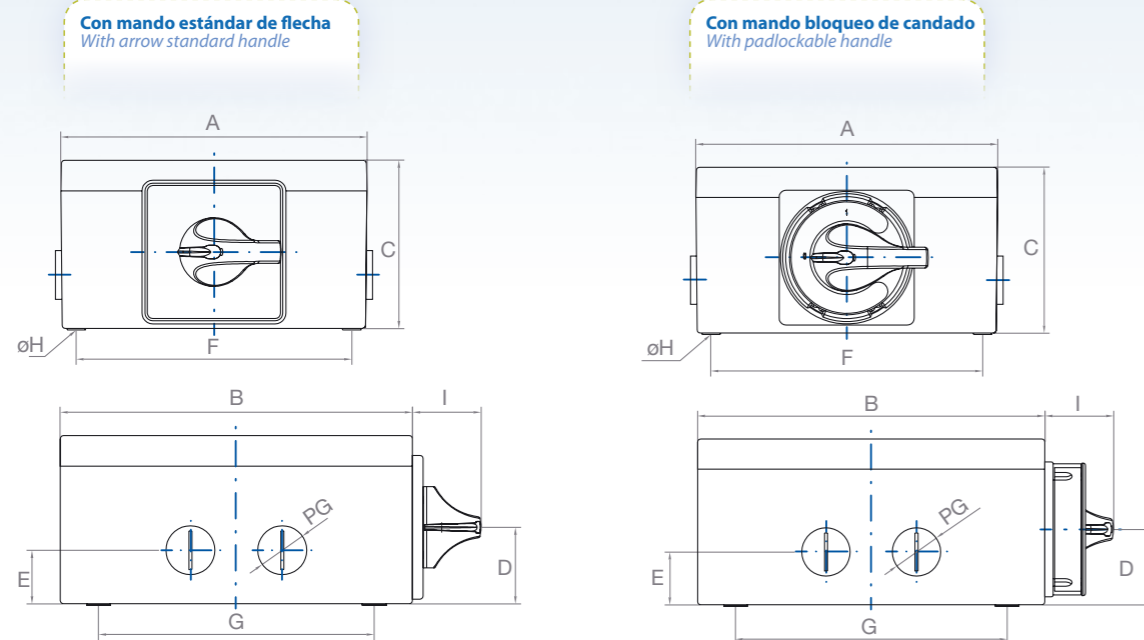


Dimensiones
Dimensions

Dimensiones
Dimensions

Aparatos serie T-TB con caja de aluminio
Cam switches serie T-TB with aluminium enclosure

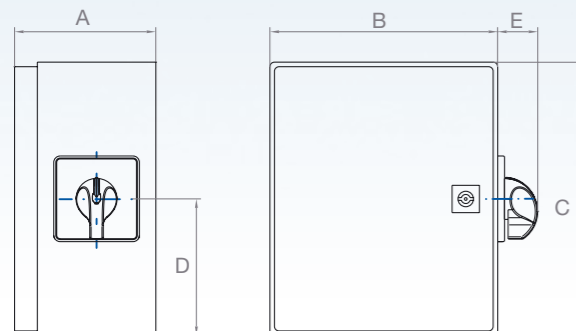
Serie / series CITA - CTBA



Aparatos / Switches	Pisos / Chambers (max)	A	B	C	D	E	F	G	ØH	I	PG
T12 T20 TB20 TB25 TB32	6	120	120	80	36	30	104	82	6,5	33,5	21
T12 T20 TB20 TB25 TB32	10										
T12 T20	9	160	160	90	41	35	140	110	6,5	35,5	21
T16 T25	7										
T32 T40	6										
T50 T63	7	200	230	110	50	35	180	180	6,5	45,5	21
T100	6	330	230	110	50	35	310	180	6,5	45,5	21

Aparatos serie T con caja de chapa
Cam switches serie T with cast iron enclosure

Serie / series CITC



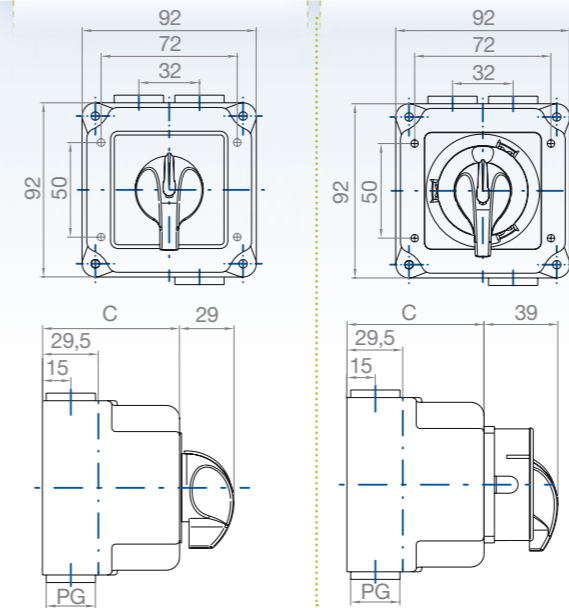
Aparatos Switches	Pisos Chambers (max)	A	B	C	D	E
T100	5	155	250	300	150	45,5
T200	5	210	300	400	200	65,5

Con mando estándar de flecha
With arrow standard handle

Con mando bloqueo de candado
With padlockable handle

Aparatos serie T con caja de plástico
Cam switches serie T with plastic enclosure

Serie / series CITP



Caja Encl.	Pisos / Chambers (max)					
	T12 T20	T16 T25	T32 T40	C	PG	
Nº1	2	1	1	72	16	
Nº2	3	2	-	86	16	
Nº3	4	3	2	100	16	
Nº4	6	4	3	114	16	

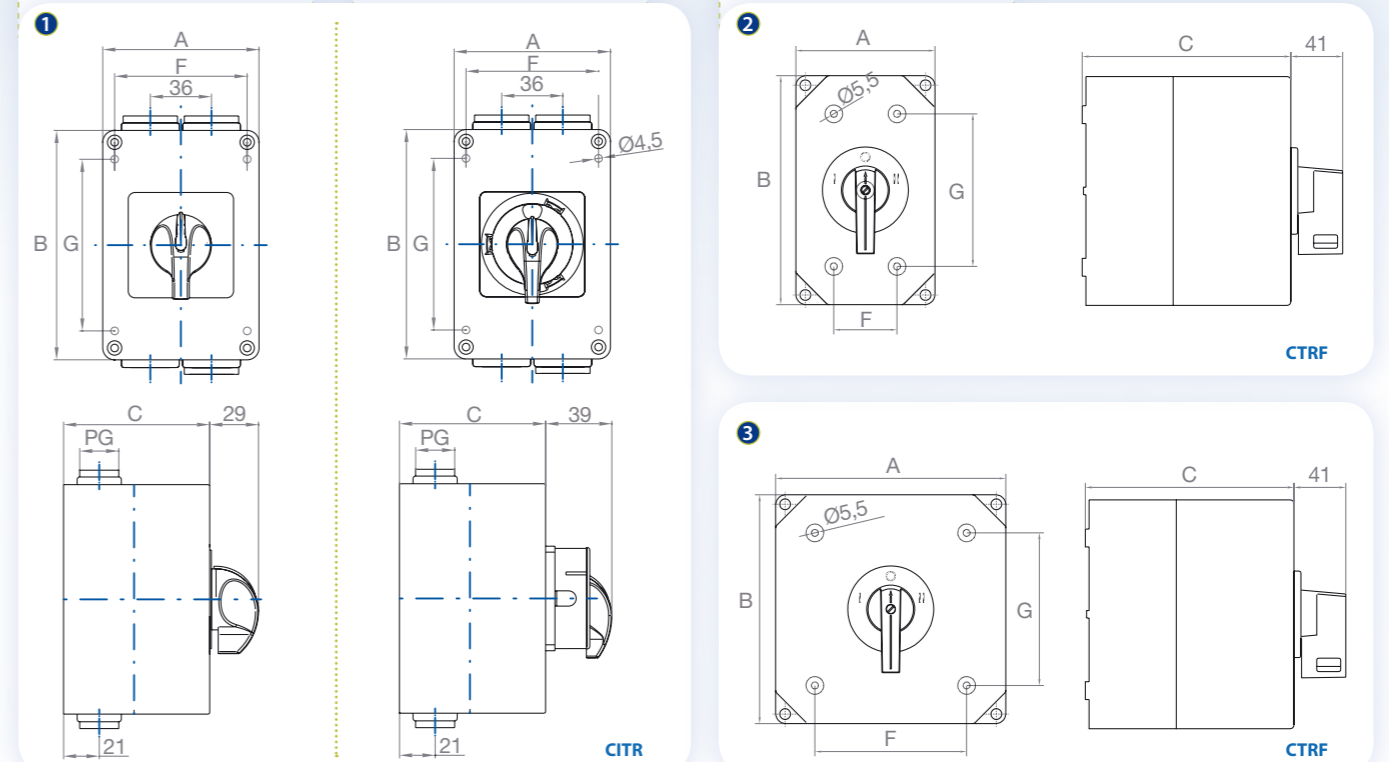
Aparatos serie T-TF con caja de plástico
Cam switches serie T-TF with plastic enclosure

Serie / series CITR - CTRF

Con mando estándar de flecha
With arrow standard handle

Con mando bloqueo de candado
With padlockable handle

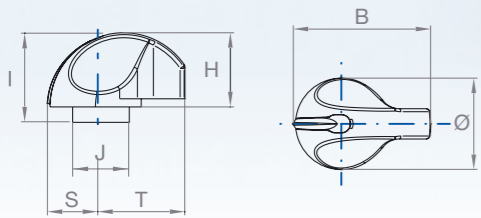
Con mando bloqueo de candado
With padlockable handle



	Aparatos / Switches	Pisos / Chambers (max)	A	B	C	F	G	PG
1	TF25	3	92	144	86	78	101	21
1	TF25	4	92	144	100	78	101	21
2	T32 T40	3	120	180	116,5	106	146	21/29
2	T32 T40	5	110	180	165	50	120	-
3	T50 T63 T100	3	182	180	165	120	120	-
3	T50 T63	4	182	180	165	120	120	-

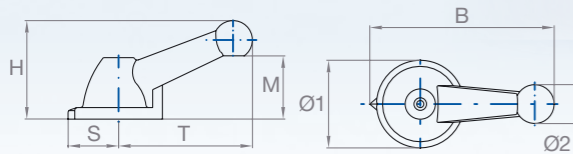
Dimensiones
Dimensions

Dimensiones
Dimensions



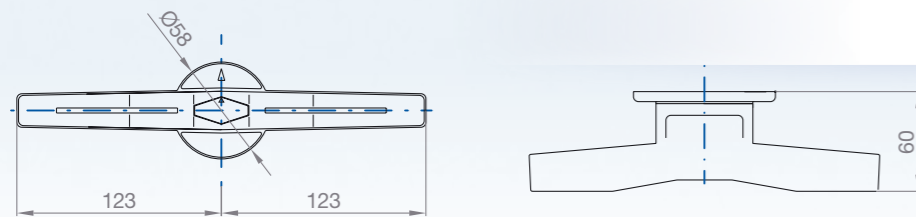
Mando flecha (calibres 0-1-2-3)
Arrow type handle (sizes 0-1-2-3)

Calibre / Size	B	H	I	J	S	T	Ø
0	39,3	26,8	30,5	14,5	13,5	24	27
1	50	28	33	14,5	18	32	36
2	66,5	36,5	-	-	22,5	44	45
3	100	54	-	-	38	62	76



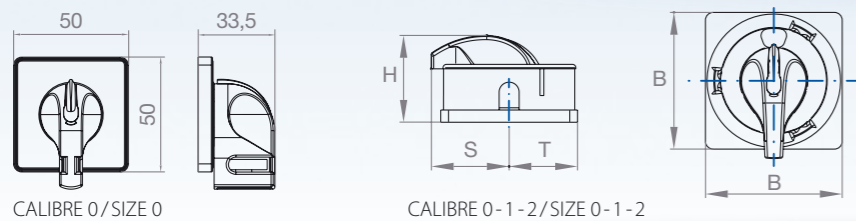
Mando bola (calibres 1-2-3)
Ball lever handle (sizes 1-2-3)

Calibre / Size	B	H	S	T	M	Ø1	Ø2
1	89	48	24	65	32,5	37	18
2	106,5	48,5	26,5	80	26	46	-
3	151,5	81	41,5	110	52	72	32



Mando doble serie T (calibre 3)
Double handle serie T (size 3)

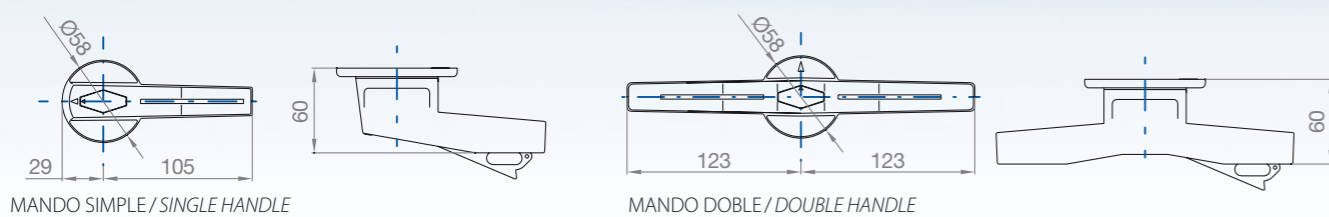
Mando de bloqueo por candado (calibre 0-1-2)
Padlockable handle (size 0-1-2)



Calibre / Size	B	H	S	T
1	61,5	38,5	35	30
2	89,5	45	54	44

CALIBRE 0 / SIZE 0 CALIBRE 0-1-2 / SIZE 0-1-2

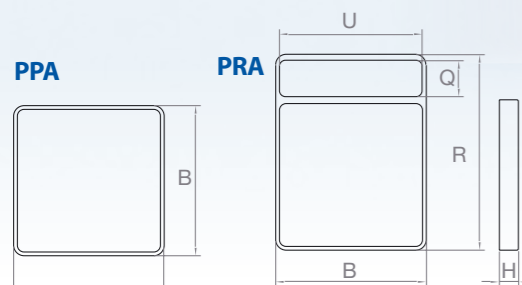
Mando de bloqueo para candado (calibre 3)
Padlockable handle (size 3)



MANDO SIMPLE / SINGLE HANDLE

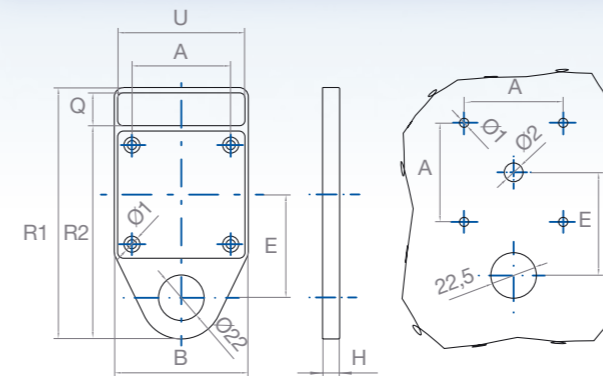
MANDO DOBLE / DOUBLE HANDLE

Placas indicadoras
Indicating plates



Calibre / Size	B	R	H	U	Q
0	50	65	6,5	47	11
1	65	85	6,5	61	16
2	94	117	7	90	19
3	132	157	10	126	21

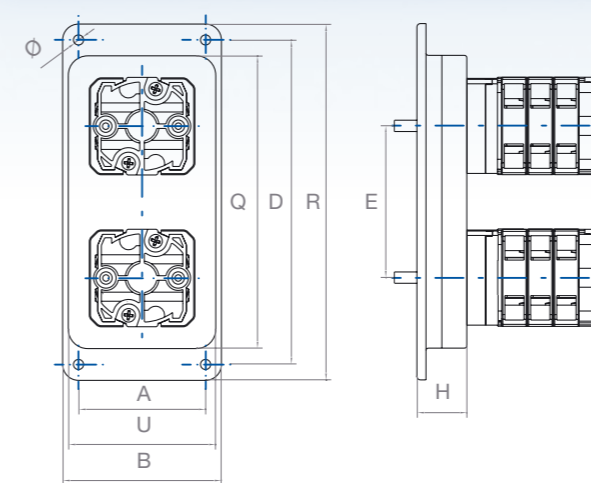
Señalización y bloqueos
Signalling and blocking system devices



D100 - D101
D702 - D703 - D708

Serie Series	B	R1	R2	H	E	U	Q	A	Ø1	Ø2
T12 T20	65	123	102	6,5	50	61	16	48	4,5	9
T16 T25 T32 T40	65	123	102	6,5	50	61	16	48	4,5	9
TF12 TF25 TB20 TB32	65	123	102	6,5	50	61	16	48	4,5	9
T50 T63 T100	94	160	137	7,5	70	90	19	68	5,5	12
T200 T800	132	198	173	10	85	126	21	108	6,5	16

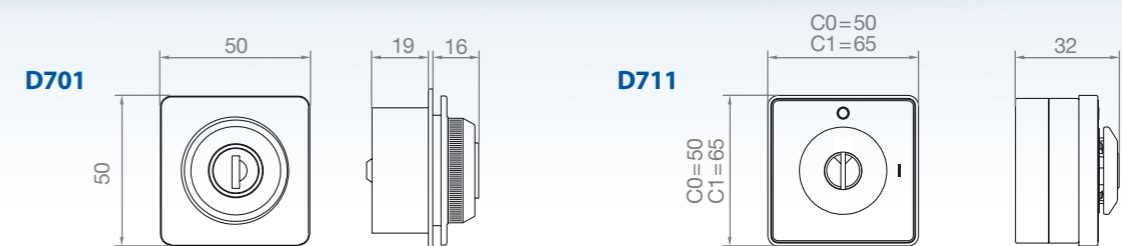
Accionamiento tandem y de bloqueo
Tandem drive and locking operation



D200 - D201
D300 - D301

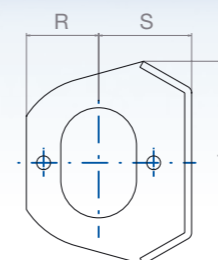
Serie Series	Tandem Bloqueo Blocking	A	B	D	R	U	Q	E	Tandem Bloqueo Blocking	H	Ø
T12 T20	D200 D300 D201 D301	56	70	143 210	157 224	64	128 195	67	22	22	
T16 T25 T32 T40	D200 D300 D201 D301	56	70	143 210	157 224	64	128 195	67	22	22	4,5
TF12 TF16 TF25	D200 D300 D201 D301	56	70	143 210	157 224	64	128 195	67	22	22	
T50 T63 T100	D200 D300 D201 D301	90	110	210 306	230 326	95	191 288	97	15	21	
T200	D200 D300 D201 D301	152	173	290 426	310 447	132	270 407	137	19	25	6,5

Accionamiento por llave
Key handle device



D701 - D711

Cubrebornes
Terminal shrouds



D900

Serie Series	R	S	S
T12 T20	21	27	59
T16 T25 T32 T40	28	34	72
T50 T63 T100	15	52	104
T200	40	155	130