

Aisladores y soportes para embarrados

Aisladores CP - DP



1 2 3 4 5 6 7 8 9
Z S A

Serie CP - DP

- Aislador de columna CP.
- Aislador separador DP. Hexagonal u octogonal según modelo.

- Color rojo RAL-3002.
- Soporte por rosca hembra en ambos extremos. (ver página 58).



1 2 3 4 5 6 7 8 9
Z S A

Serie CI-IES

Suministro especial:

- Aislador de campana simple.
- Aislador de campana compuesto.
- Aisladores especiales para diferentes aplicaciones.

- Color rojo RAL-3002.
- Productos bajo pedido y en función de cantidades mínimas. (consultar).

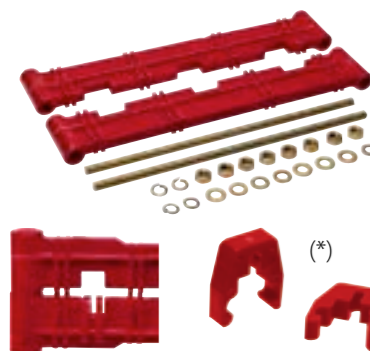


1 2 3 4 5 6 7 8 9
Z S A

Serie IPN

- Aislador pasante.
- Conexión por rosca con tuerca en ambos extremos.

- Color rojo RAL-3002. (ver página 59).



1 2 3 4 5 6 7 8 9
Z S A

Serie SPI

- Soporte para embarrados.
- Modelos para sistemas trifásicos o trifásicos más neutro.
- Cada soporte se compone de: 2 barras transversales aisladoras. 2 varillas roscadas. 1 juego de tuercas y arandelas

- Color rojo RAL-3002.
- Los soportes de barras se complementan con los separadores(*) según modelos y esquema de posicionamiento. (ver página 59).

Tabla de selección para aisladores

Altura (mm)	Serie CP					Serie DP						
	M5	M6	M8	M10	M12	M4	M5	M6	M8	M10	M12	M16
20						ZSA514700		ZSA516200				
25	ZSA590700	ZSA591500	ZSA592300									
25,5							ZSA519600	ZSA520400				
30		ZSA595600	ZSA596400					ZSA521200				
		ZSA598000	ZSA627700	ZSA628500								
35			ZSA599800					ZSA525300	ZSA527900			
		ZSA601200	ZSA602000							ZSA528700	ZSA534500	
40			ZSA614500		ZSA633500				ZSA533700	ZSA537800		
			ZSA631900									
45			ZSA634300					ZSA536000				
			ZSA618600									
46												
50	ZSA606100	ZSA607900	ZSA608700	ZSA638400	ZSA639200				ZSA544400	ZSA547700		
55			ZSA620200									
60			ZSA622800	ZSA647500						ZSA553500	ZSA554300	
63												
65								ZSA555000				
75									ZSA558400	ZSA559200		
76											ZSA566700	
80												ZSA574100
100												ZSA774000

Aisladores pasantes IPN

Tabla de selección para aisladores pasantes

Intensidad nominal (A)	Tensión de trabajo (V)	Tensión de prueba (kV)	Rosca	Modelo	Código
25	600	4	M4	IPN025	ZSA688900
50	1000	6	M6	IPN050	ZSA689700
80	1000	6	M8	IPN080	ZSA690500
120	1000	6	M10	IPN120	ZSA691300
200	1000	6	M12	IPN200	ZSA692100
300	2000	8	M16	IPN300	ZSA693900
450	2000	8	M20	IPN450	ZSA694700

Soportes y separadores SPI

Tabla de selección para soporte para embarrados

Dimensiones barras (mm)		Esfuerzo admisible P (daN) ^{*(1)}	Sistema trifásico		Sistema trifásico + neutro	
Fase	Neutro		Modelo	Código	Modelo	Código
32 x 4 - 63 x 5	32 x 4 - 63 x 4	780	SPI 31	ZSA497500	SPI 41	ZSA501400
50 x 5 - 100 x 10	50 x 4 - 100 x 5	1300	SPI 32	ZSA498300	SPI 42	ZSA502200
50 x 5 - 100 x 5						
50 x 8 - 125 x 10	50 x 4 - 125 x 10	2000	SPI 33	ZSA499100	SPI 43	ZSA503000
50 x 5 - 125 x 10						
50 x 8 - 160 x 10	50 x 4 - 160 x 10	2500	SPI 34	ZSA500600	SPI 44	ZSA504800
50 x 5 - 160 x 10	50 x 4 - 160 x 10					

Tolerancia a esfuerzos ±10%.

^{*(1)} 1 daN=10N=1,02 kp.



Para una correcta elección del modelo de soporte SPI y esquema de posicionamiento de los separadores, consulte con nuestro departamento técnico

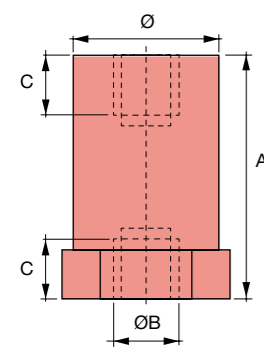
Tabla de selección para separadores

Modelo	Código	Modelo	Código
SB 010	ZSA477700	SB 050	ZSA484300
SB 020	ZSA478500	SB 060	ZSA485000
SB 025	ZSA479300	SB 075	ZSA486800
SB 030	ZSA480100	SB 080	ZSA487600
SB 035	ZSA481900	SB 100	ZSA488400
SB 040	ZSA482700	SB 110	ZSA489200
SB 045	ZSA483500		

Serie CP | Aisladores de columna

Características técnicas aisladores CP - DP

- Fabricado con resina de poliéster con fibra de vidrio.
- Material autoextinguible clase V0 (1,6 mm) según norma UL-94.
- Resistencia al arco >180 s - ASTM D-495.
- Temperatura de funcionamiento -40 °C ++ 130 °C.
- Absorción agua <0,2% - ASTM D-570.
- Resistencia al tracking: 3 W/min - ASTM D-2302.

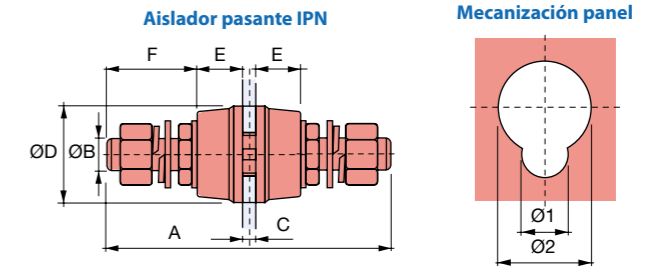


Diámetro Ø	Dimensiones (mm)			Código	€ unid.
	A	ØB	C		
20	25	M5	5	ZSA590700	2,84
20	25	M6	5	ZSA591500	3,23
20	25	M8	7	ZSA592300	3,23
20	30	M6	10	ZSA595600	3,00
20	30	M8	10	ZSA596400	3,23
20	35	M6	10	ZSA598000	3,49
20	35	M8	10	ZSA599800	3,62
20	40	M6	10	ZSA601200	3,87
20	40	M8	10	ZSA602000	3,93
20	50	M5	10	ZSA606100	4,11
20	50	M6	10	ZSA607900	4,11
20	50	M8	10	ZSA608700	4,18
30	40	M8	10	ZSA614500	5,02
30	50	M8	15	ZSA618600	5,51
30	55	M8	15	ZSA620200	6,22
30	60	M8	15	ZSA622800	6,86
40	30	M8	8	ZSA627700	5,74
40	30	M10	8	ZSA628500	5,90
40	40	M8	10	ZSA631900	6,22
40	40	M12	12	ZSA633500	7,59
40	45	M8	15	ZSA634300	6,86
40	50	M10	15	ZSA638400	8,85
40	50	M12	16	ZSA639200	8,85
40	60	M10	15	ZSA647500	8,03

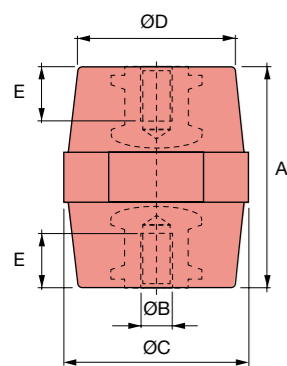
Características técnicas aisladores IPN

- Fabricado con resina de poliéster con fibra de vidrio.
- Material autoextinguible clase V0 (1,6 mm) según norma UL-94.
- Resistencia al arco >180 s - ASTM D-495.
- Temperatura de funcionamiento -40 °C ++ 130 °C.
- Absorción agua <0,2% - ASTM D-570.
- Resistencia al tracking: 3 W/min - ASTM D-2302.

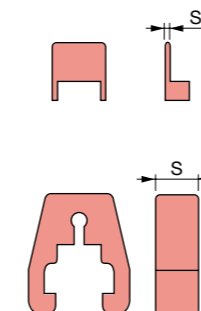
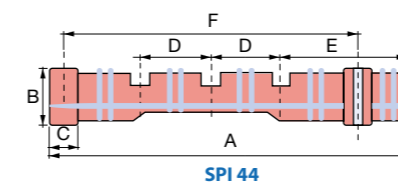
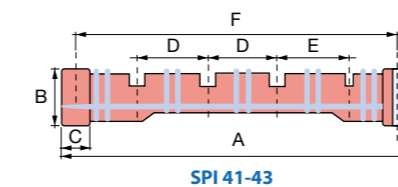
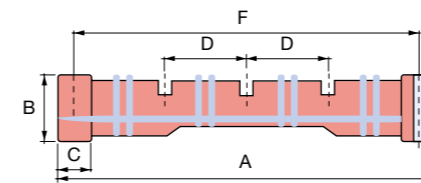
Dimensiones (mm)								Código	€ unid.
A	ØB	C	ØD	E	F	Ø1	Ø2		
50	M4	3	15,5	10	12,5	2,5	8,5	ZSA688900	5,87
65	M6	5	20	12	17	3,5	12,5	ZSA689700	6,98
80	M8	5	25	13,5	21	3,5	15,5	ZSA690500	7,63
95	M10	5	30	15	28	4,5	17,5	ZSA691300	11,72
105	M12	5	35	17	29	5	20,5	ZSA692100	14,99
135	M16	7	43	22	38	5,5	25,5	ZSA693900	27,62
155	M20	8	54	25	44	6	30,5	ZSA694700	46,89



Serie DP | Aisladores separadores



Dimensiones (mm)					Tipo	Código	€ unid.
A	ØB	ØC	ØD	E			
20	M4	17	15	5	hexagonal	ZSA514700	1,82
20	M6	17	15	5	hexagonal	ZSA516200	1,94
25,5	M5	19	15	7	hexagonal	ZSA519600	1,98
25,5	M6	19	15	7	hexagonal	ZSA520400	2,01
30	M6	30	26	9	hexagonal	ZSA521200	3,21
35	M6	32	26	10	hexagonal	ZSA525300	3,20
35	M8	32	28	10	hexagonal	ZSA527900	3,20
35	M10	32	28	10	hexagonal	ZSA528700	3,85
40	M8	46	40	10	hexagonal	ZSA533700	4,91
40	M10	46	40	10	hexagonal	ZSA534500	5,10
50	M8	36	29	15	hexagonal	ZSA544400	6,13
50	M10	50	41	15	hexagonal	ZSA547700	6,94
60	M12	55	46	16	hexagonal	ZSA554300	7,41
63	M6	41	31	15	hexagonal	ZSA555000	9,43
65	M8	55	46	15	hexagonal	ZSA558400	7,23
65	M10	55	46	15	hexagonal	ZSA559200	7,53
80	M12	65	52	25	hexagonal	ZSA574100	13,67
15	M4	14	12	4,5	octogonal	ZSA512100	1,70
45	M6	41	34	15	octogonal	ZSA536000	5,23
45	M8	41	34	15	octogonal	ZSA537800	5,28
60	M10	55	44	15	octogonal	ZSA553500	7,31
75	M12	65	51	20	octogonal	ZSA566700	12,87
100	M16	65	46	2	octogonal	ZSA577400	18,90



Serie SPI | Soporte para embarrados

Dimensiones (mm)						Modelo	Código	€ unid.
A	B	C	D	E	F			
173	32	17	40	-	156	SPI 31	ZSA497500	32,77
237	44	23	60	-	214	SPI 32	ZSA498300	37,52
293	52	23	80	-	270	SPI 33	ZSA499100	45,32
363	62	23	110	-	340	SPI 34	ZSA500600	57,86
213	34	17	40	40	196	SPI 41	ZSA501400	33,49
297	47	23	60	60	274	SPI 42	ZSA502200	39,18
363	56	23	80	70	340	SPI 43	ZSA503000	51,18
422	62	23	110	110	340	SPI 44	ZSA504800	68,34

* Estos soportes se deben completar con los separadores abajo indicados.

Serie SPI | Separadores

Dimensiones (mm)			Modelo	Código	€ unid.
Espesor S					
1			SB 010	ZSA477700	0,23
2			SB 020	ZSA478500	0,52
2,5			SB 025	ZSA479300	0,55
3			SB 030	ZSA480100	0,55
3,5			SB 035	ZSA481900	0,66
4			SB 040	ZSA482700	0,66
4,5			SB 045	ZSA483500	0,69
5			SB 050	ZSA484300	0,72
6			SB 060	ZSA485000	0,82
7,5			SB 075	ZSA486800	0,90
8			SB 080	ZSA487600	0,90
10			SB 100	ZSA488400	1,03
11			SB 110	ZSA489200	1,03